

Настройка браузера OPERa для работы с локальными ресурсами сети ЧелГУ

Для настройки браузера OPER-a выберите вкладку «Настройки» -> «Общие настройки» -> «Сеть». В этой вкладке в настройке «Прокси-сервер» в строке «Автоматическая конфигурация прокси-сервера» пропишите адрес скрипта <http://wpad.csu.ru/wpad.dat>. (см. рис.2)

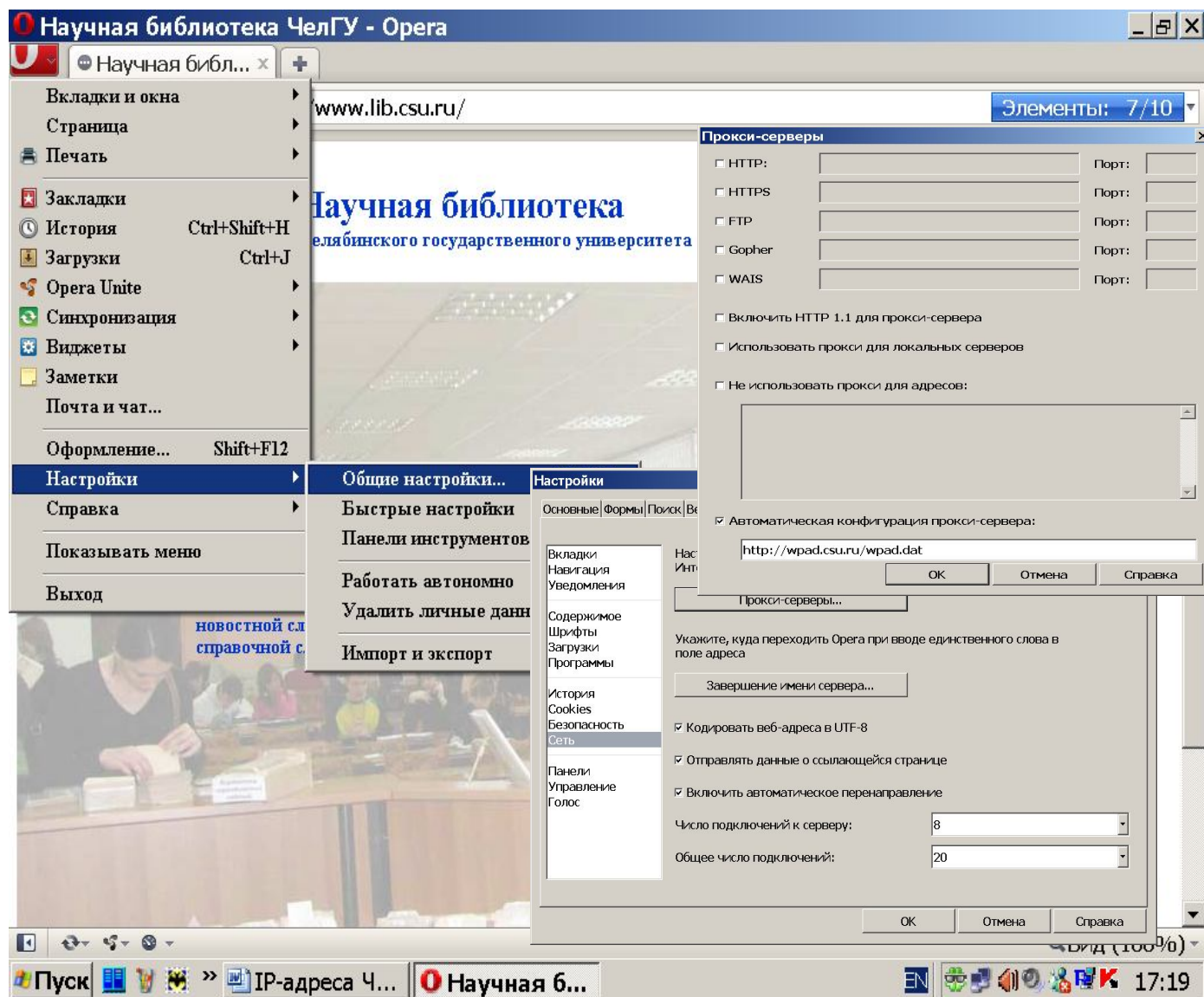


Рис. 2.

После этого сохраните все изменения – нажмите последовательно ОК. Настройка OPERы завершена.

Проверьте правильность настройки – попробуйте выйти в Интернет. Браузер должен запросить ваш логин и пароль при выходе в Интернет.