

## Настройка браузера Mozilla FireFox для работы с локальными ресурсами сети ЧелГУ

Для настройки Mozilla FireFox в разделе меню «Инструменты» выберите режим «Настройки».

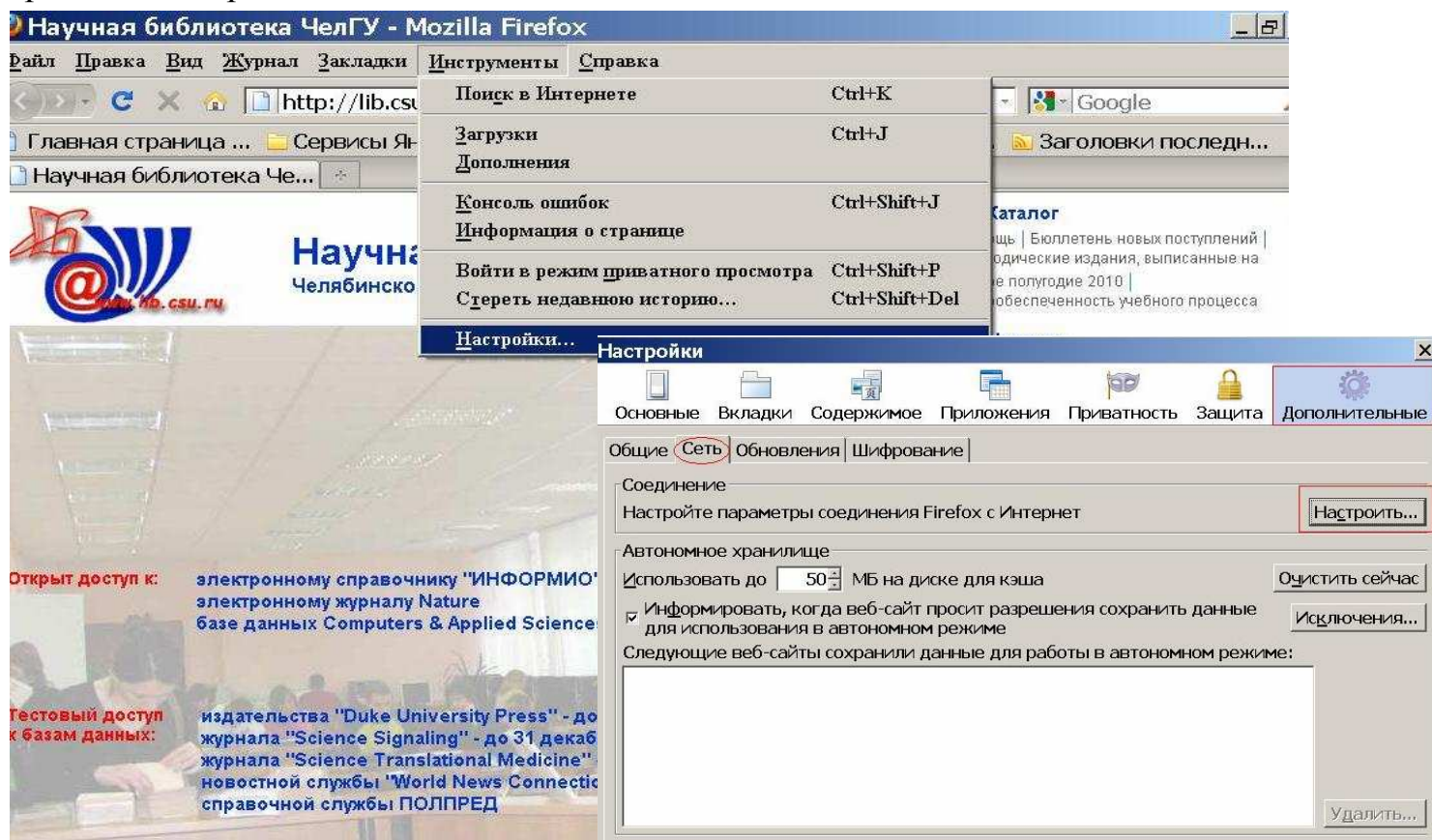


Рис. 3.

Затем в разделе «Дополнительно», выберите вкладку «Сеть», и в ней режим «Настроить». Пропишите адрес автоматической настройки сервиса прокси-сервера – <http://wpad.csu.ru/wpad.dat>. Остальные настройки должны быть сняты (рис. 4). Не забудьте сохранить настройки – нажмите ОК!. После изменения настроек браузер лучше перезапустить.

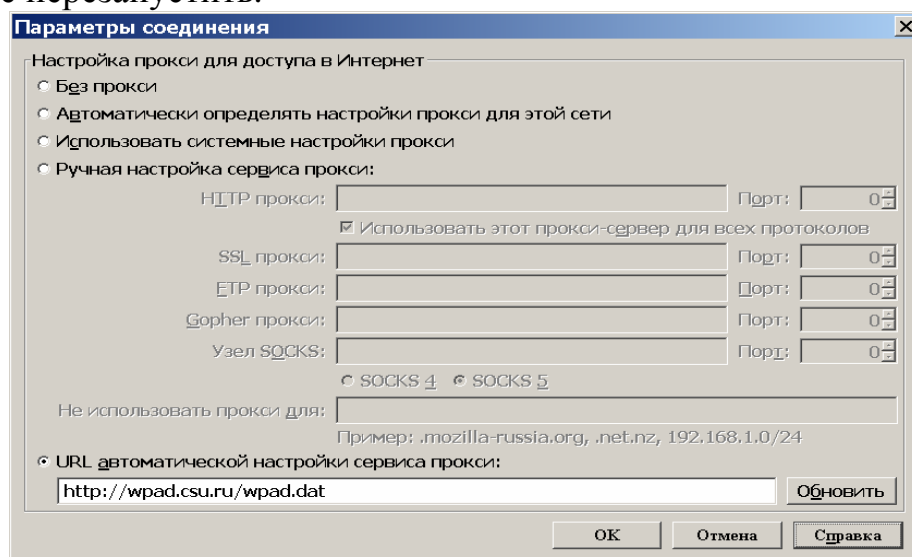


Рис. 4.

Проверьте настройку своего браузера – попробуйте выйти в Интернет. Прокси-сервер университета должен запросить ваш логин и пароль при выходе на внешний ресурс.