

Настройка браузера Internet-Explorer для работы с локальными ресурсами сети ЧелГУ

Для настройки браузера Internet-Explorer выберите вкладку «Сервис»-> «Свойства обозревателя» -> «Подключения» -> «Настройка LAN».

Отметьте режим «Использовать сценарий автоматической настройки».

В активном поле «Адрес» пропишите путь скрипта автоматической настройки сети ЧелГУ – <http://wpad.csu.ru/wpad.dat>.. Режим использования прокси-сервера для локальной сети должен быть **выключен** (см. рис.1).

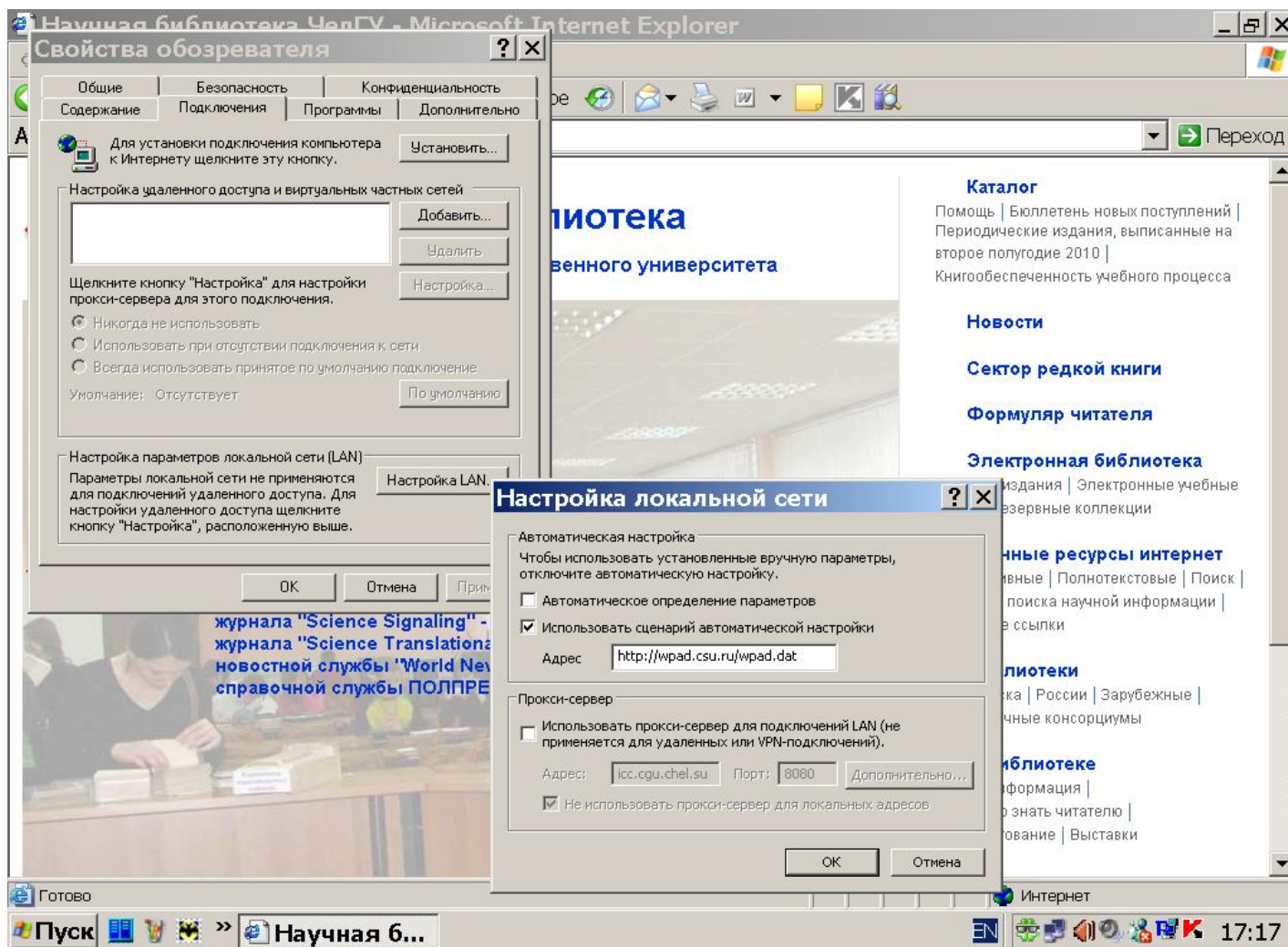


Рис. 1.

После этого сохраните настройки – нажмите ОК. Настройка завершена!

Проверьте правильность настроек – попробуйте выйти в Интернет. Браузер должен запросить ваш логин и пароль на прокси-сервер университета.